

# HAUS SAMER

UPC

ARCHITECTS

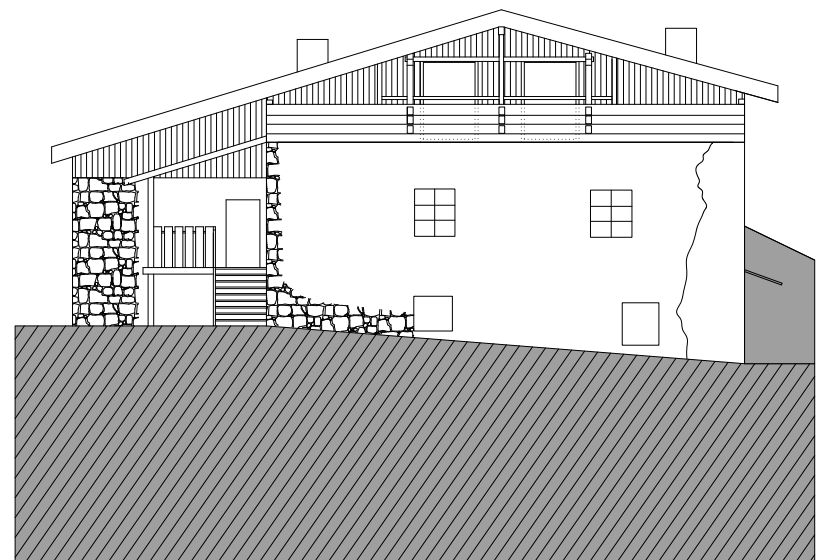
Bortondello | Santa

Das denkmalgeschützte Haus Samer in Rungg, Sarnthein (Sarntal, Südtirol), wurde erstmals 1377 im ältesten noch erhaltenen Besitzverzeichnis der Pfarrkirche Sarnthein erwähnt. Es diente vermutlich als Gasthaus, in dem Reisende Rast fanden. Benannt ist das Anwesen nach Michael Samer, der das Gut um das Jahr 1405 bewohnte.

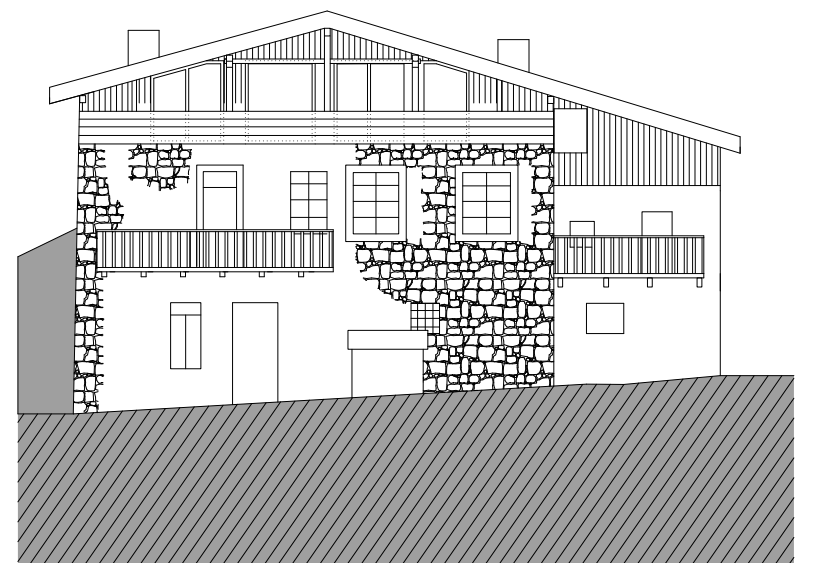
Der Samerhof setzt sich aus einem Hauptgebäude, zwei Erweiterungen und einem Nebengebäude (ursprünglich ein Wirtschaftsgebäude, später zu einem Wohngebäude umgewandelt) zusammen. Das Hauptgebäude besteht aus einem gemauerten Erdgeschoss, einem Untergeschoss und einem Blockbau-Dachstuhl. Im Erdgeschoss befand sich eine großzügige Stube, vermutlich die Gaststube.

UPC Architects erhielten den Auftrag, das Hauptgebäude zu restaurieren und energetisch zu sanieren. Dabei wurden sämtliche historischen Bauelemente sowohl innen als auch außen gereinigt, saniert und restauriert. Dies umfasste die Dämmung von Dach und Außenwänden, die Sanierung und Neudeckung bzw. Neuverputzung der Fassaden, die Erneuerung der Böden, die Ergänzung fehlender Abschnitte, den Austausch und die Wiederherstellung von Fenstern und Fensterstöcken auf ihre Originalgröße. Türen und Möbel im Innenbereich wurden ebenfalls saniert, restauriert und fehlende Teile ergänzt. Im Außenbereich wurden die Nebenflächen neu begrünt und bepflanzt.

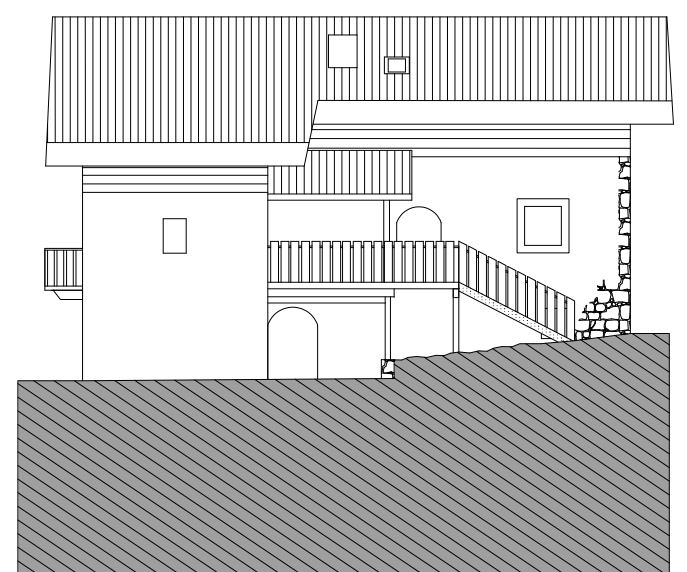
Dank dieser umfassenden Sanierungs- und Restaurierungsarbeiten erstrahlt das Haus Samer nun in neuem Glanz. Die moderne Inneneinrichtung verschmilzt harmonisch mit den historischen Bauelementen und verleiht dem Haus eine einzigartige Atmosphäre.



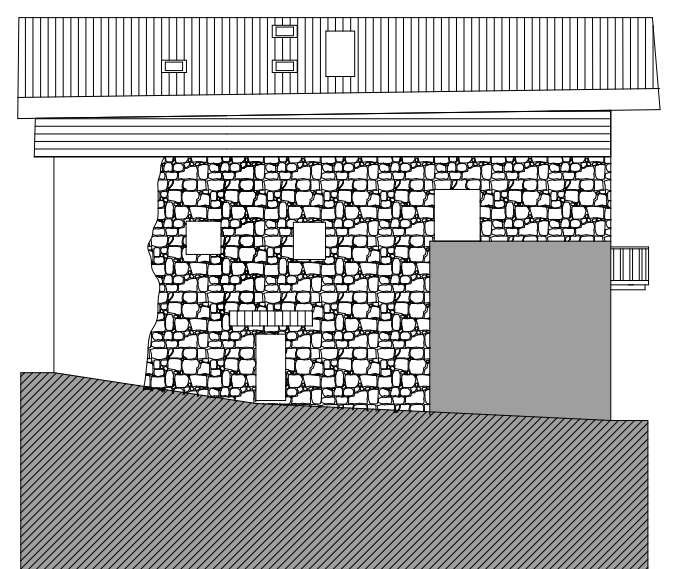
WESTANSICHT 1:200



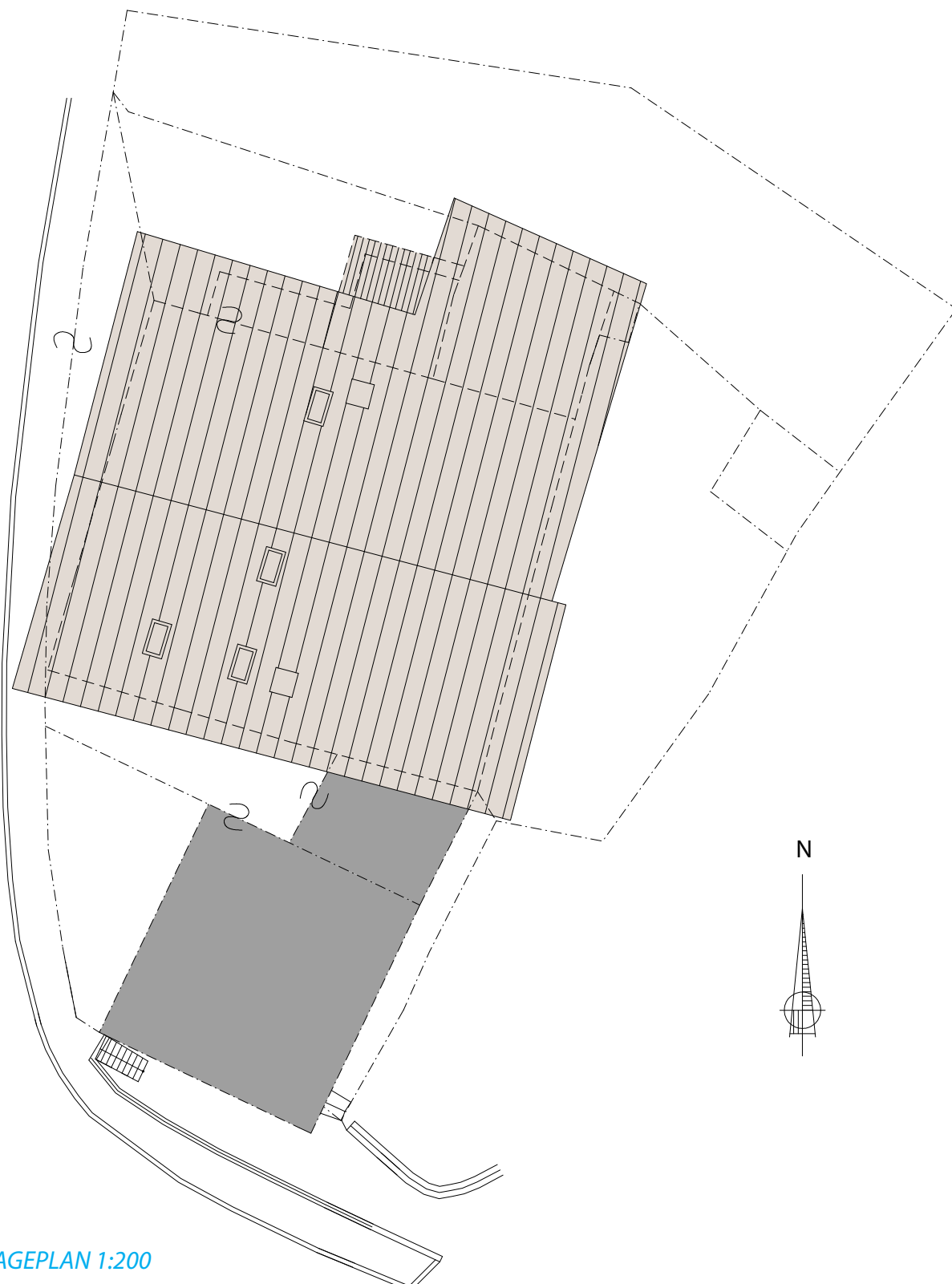
OSTANSICHT 1:200



NORDANSICHT 1:200



SÜDANSICHT 1:200



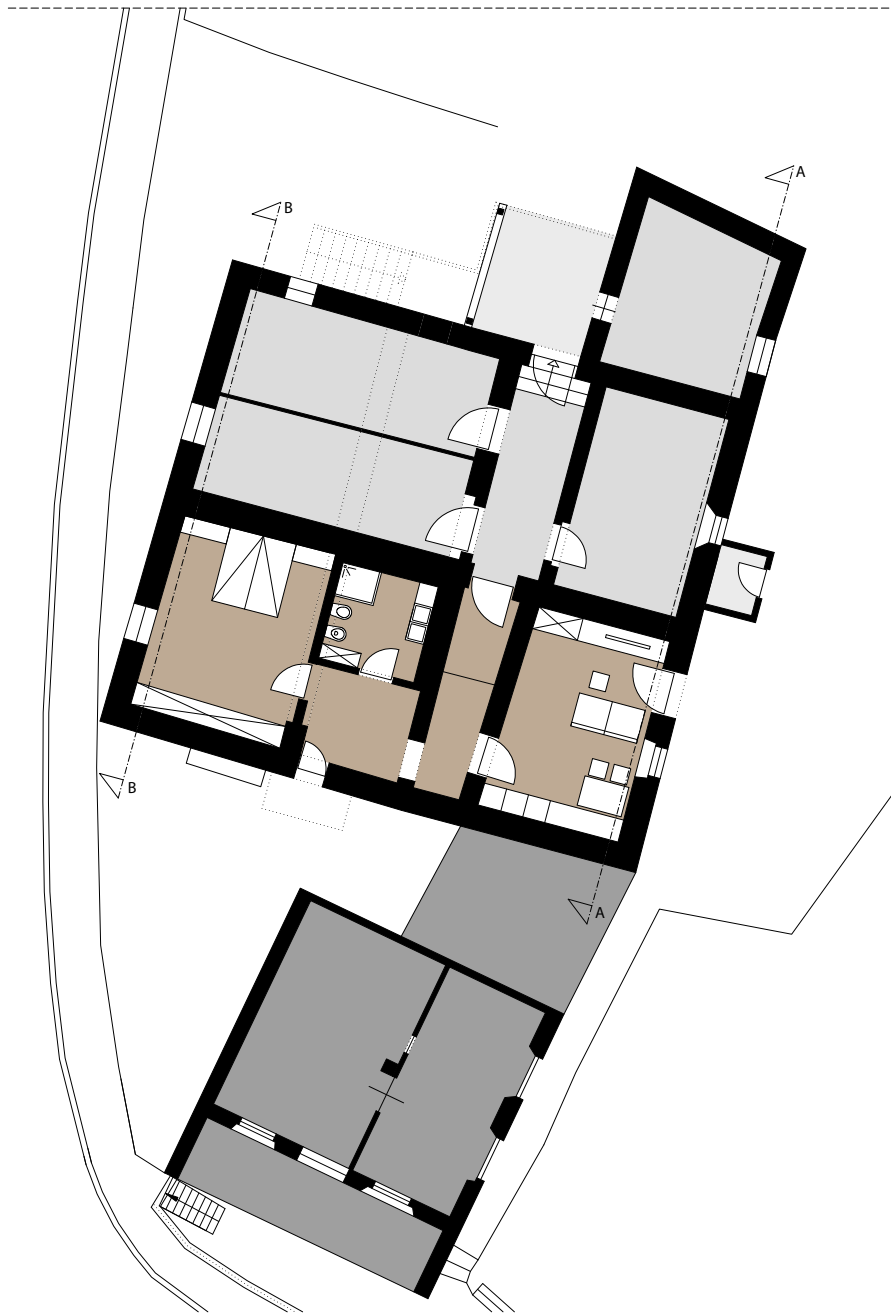
LAGEPLAN 1:200

# HAUS SAMER

UPC

ARCHITECTS

Bortondello | Santa



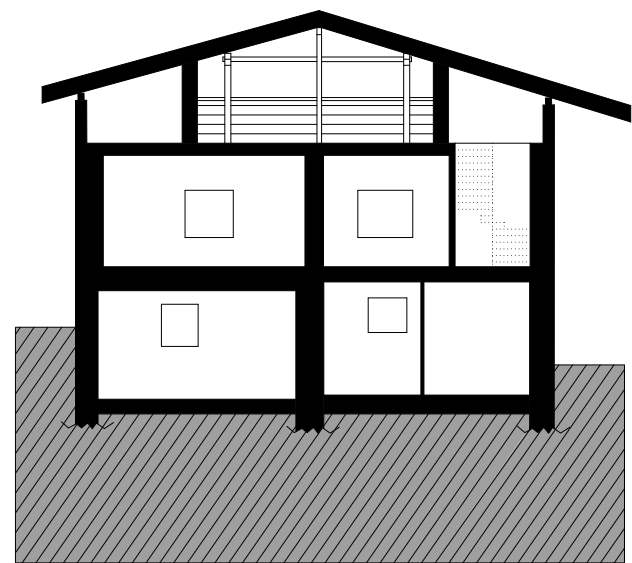
UNTERGESCHOSS 1:200



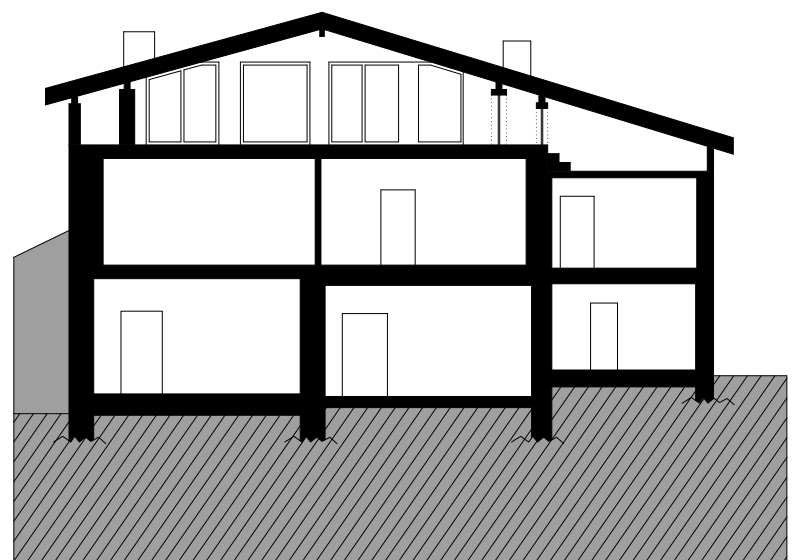
ERDGESCHOSS 1:200



DACHGESCHOSS 1:200



SCHNITT B-B



SCHNITT A-A