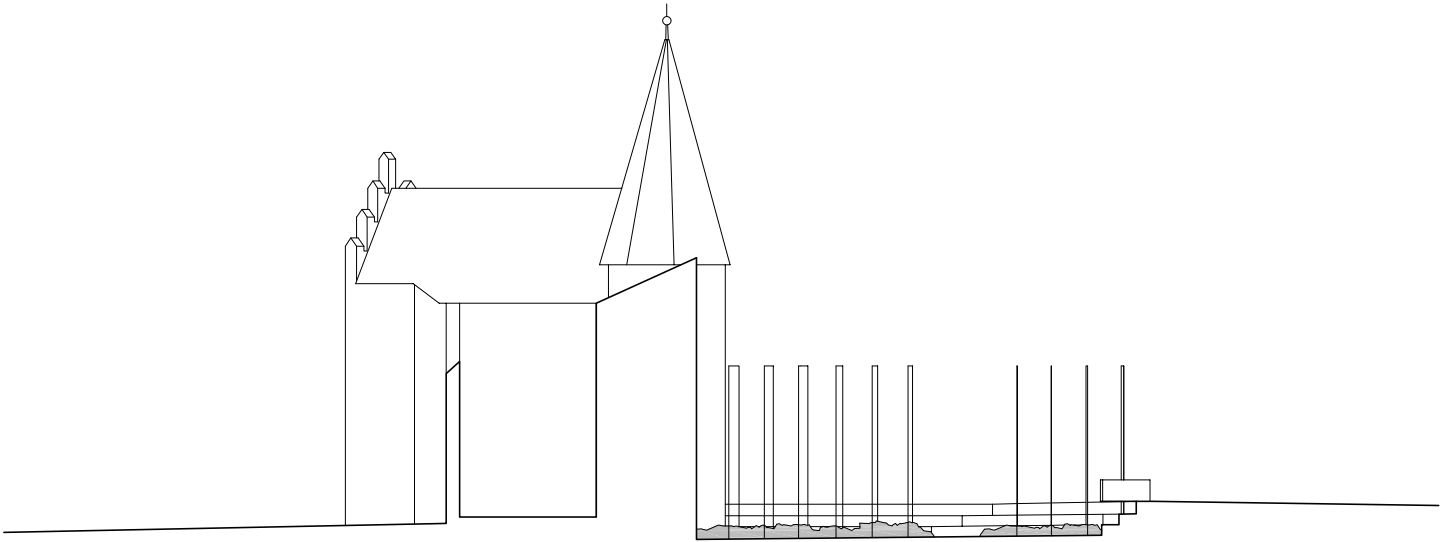


- 1 RESTE DER STADTMAUER - RESTI DELLE MURA CITTADINE
- 2 KANZEL - PIATTAFORMA A SBALZO
- 3 BODENBELAG AUS CORTEN STAHL - PAVIMENTAZIONE IN ACCIAIO CORTEN
- 4 LANDESFÜRSTLICHE BURG - CASTELLO PRINCIPESCO

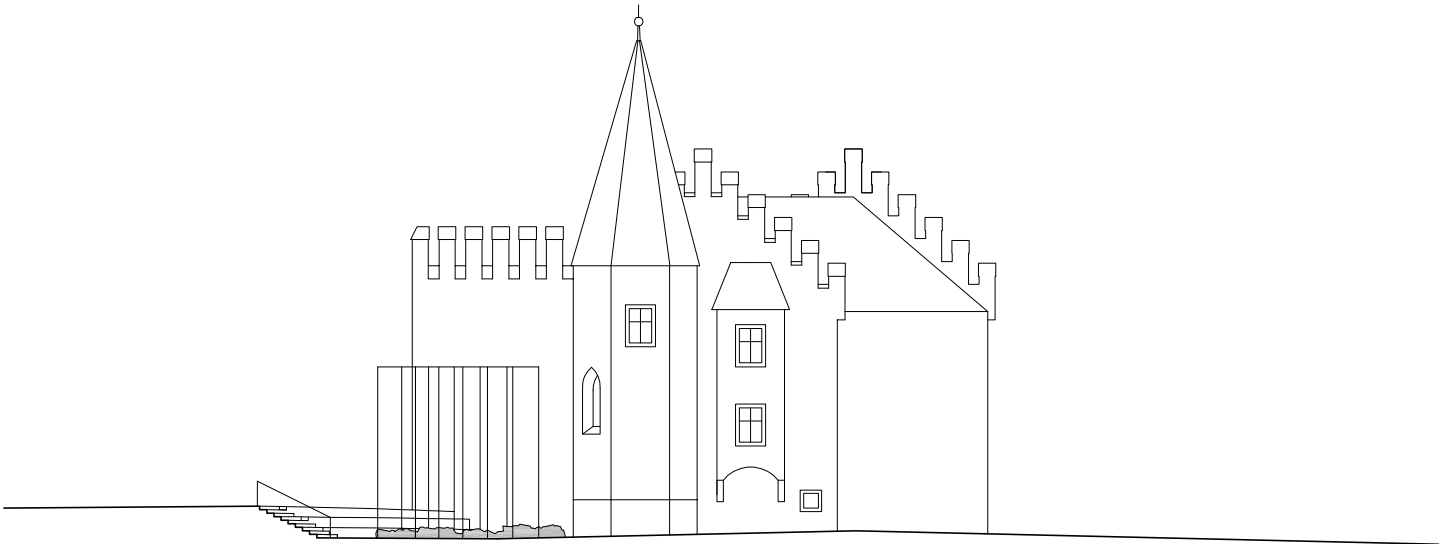
0 10

LAGEPLAN
PLANIMETRIA GENERALE



0 5

SCHNITT A-A
SEZIONE A-A



0 5

SCHNITT B-B
SEZIONE B-B