

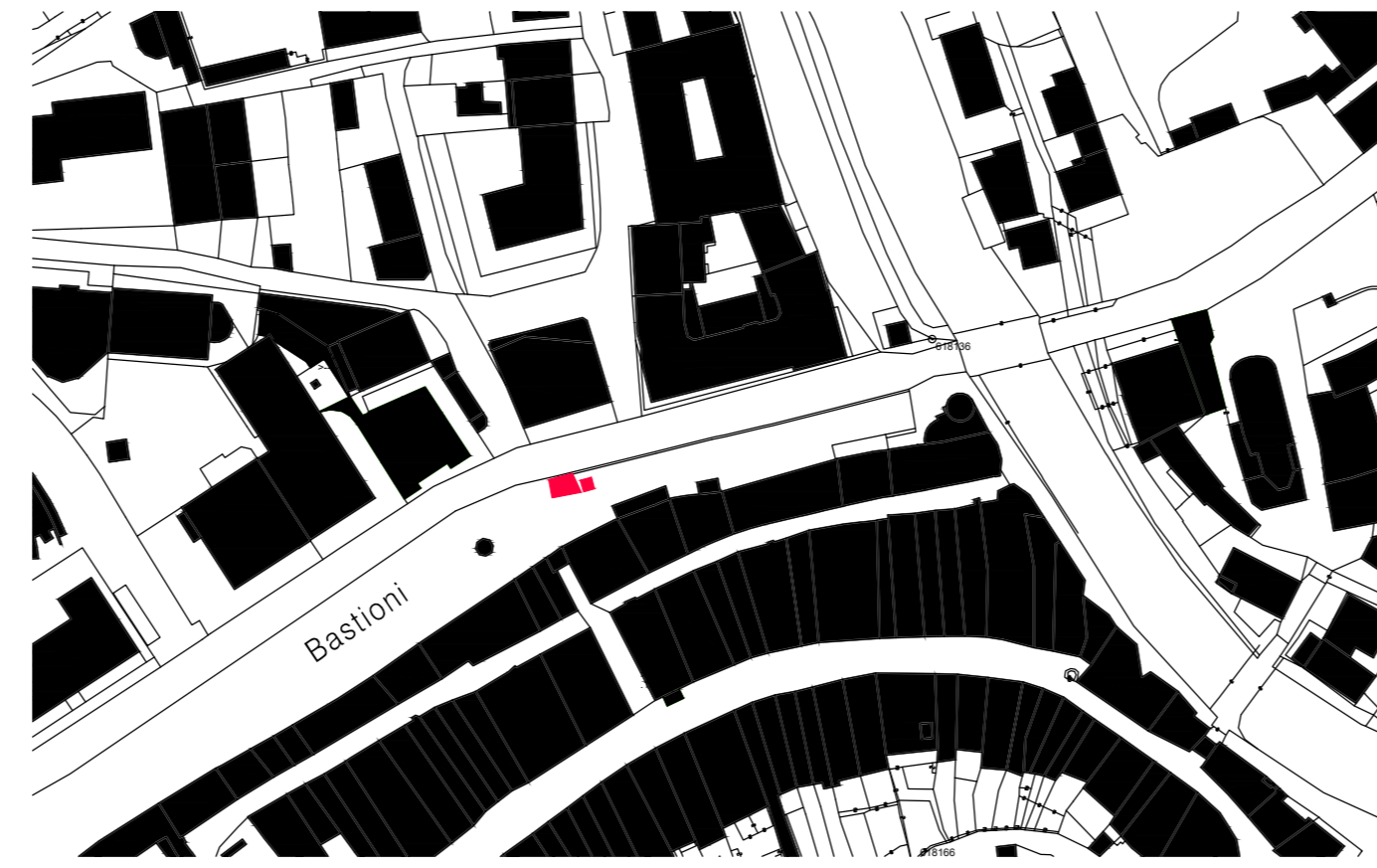
## CHIOSCO AI BASTIONI, BRUNICO

### "Luogo" o non luogo

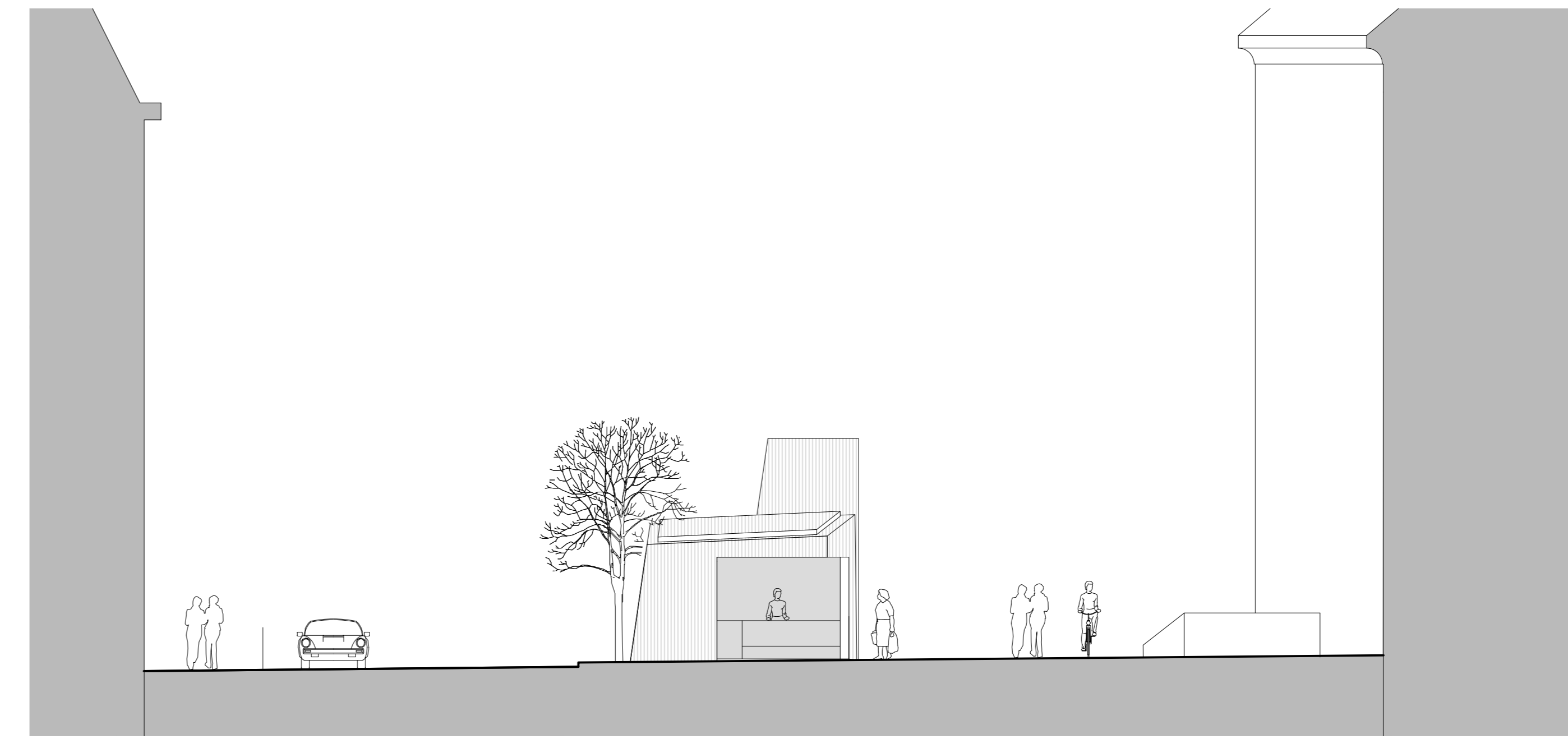
Nella tradizionale e vitale Brunico, lungo le vecchie mura medievali e sopra la storica fossa del Graben, coperta, allargata e rivitalizzata da giardini e negozi tra il 1833 e il 2004, vi era un chiosco mobile che vendeva castagne, vin brulé e prodotti tipici.

L'intento della nuova costruzione sostitutiva, fu quello di creare un punto di riferimento per la vita dei cittadini, definendo un "luogo". Per attuare tale programma volevamo un elemento solitario, scultoreo, minimale e simbolico. La scelta è così ricaduta su un monolite ("monolito") ligneo. La nuova costruzione si divide nel chiosco e nella torre dell'ascensore che volumetricamente completa il "parallelepipedo" di partenza. Entrambi gli edifici sono composti da piastre di legno massiccio spazzolato con spessore di 20 cm, trattati con una finitura speciale, in modo da non subire variazioni cromatiche nel tempo e mantenere un impatto il più possibile neutrale ed informale. La costruzione è facilmente smontabile in modo da liberare il viale in poco tempo, se necessario. All'interno si inserisce un mirando ad una slabe di legno chiaro di quercia con l'intento di donare calore, protezione e sicurezza. La chiusura è in pareti mobili di vetro e permette due possibili posizioni, una più arretrata per l'estate e una più esterna per accogliere gli utenti d'inverno.

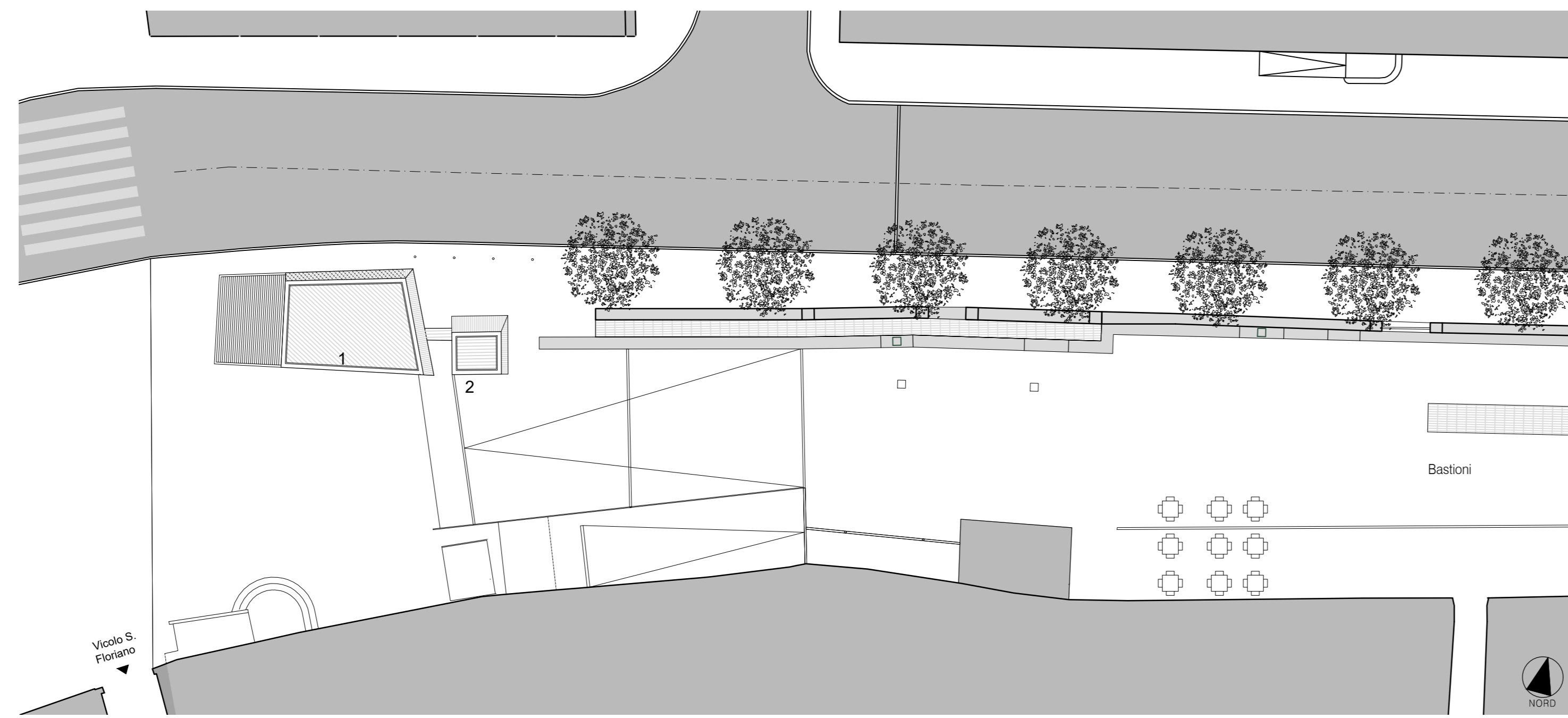
Il momento tipico lo si vive la sera quando la città si spegne e il chiosco prende vita.



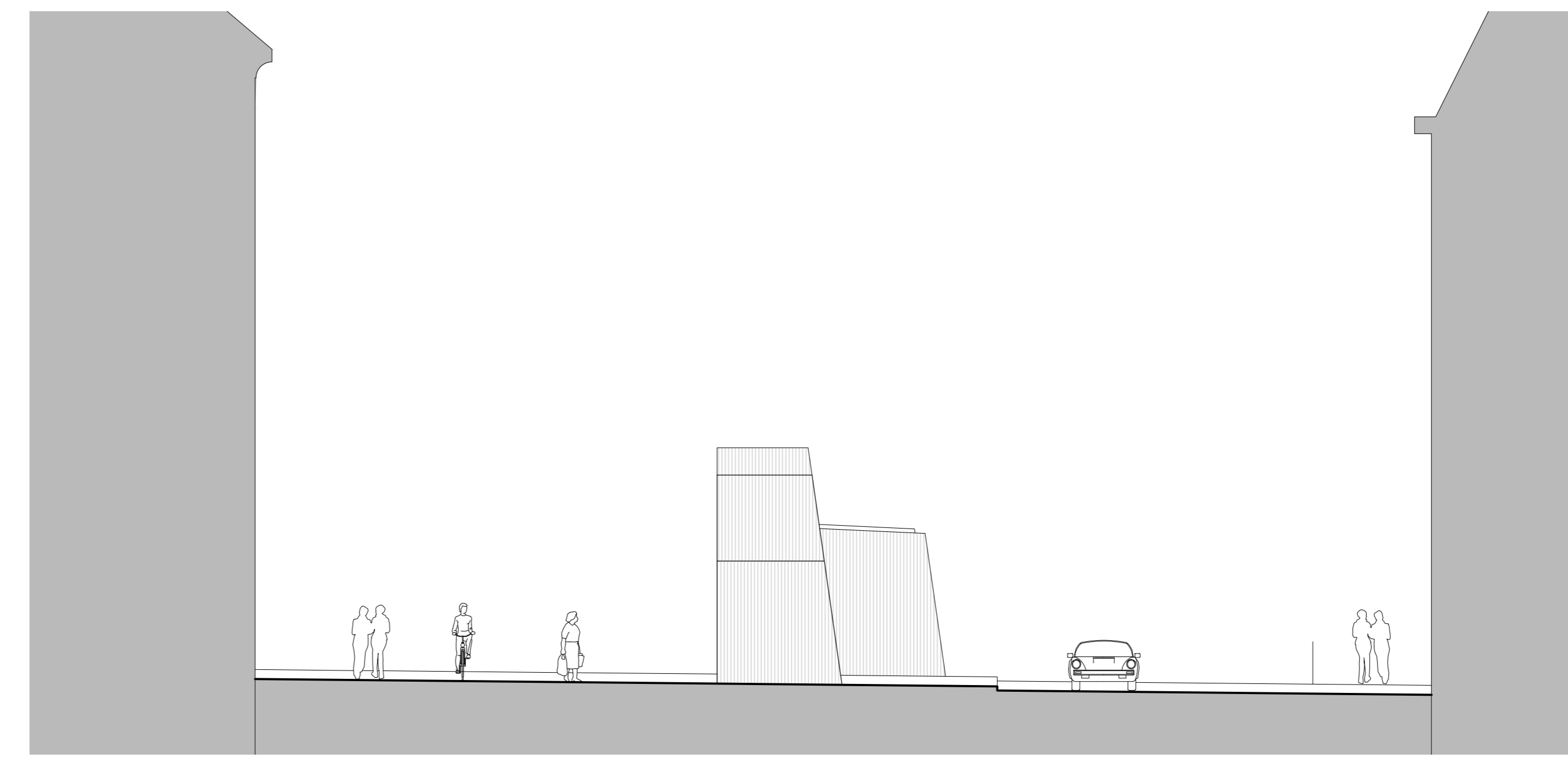
PLANIMETRIA 1:2000



PROSPETTO OVEST 1:100

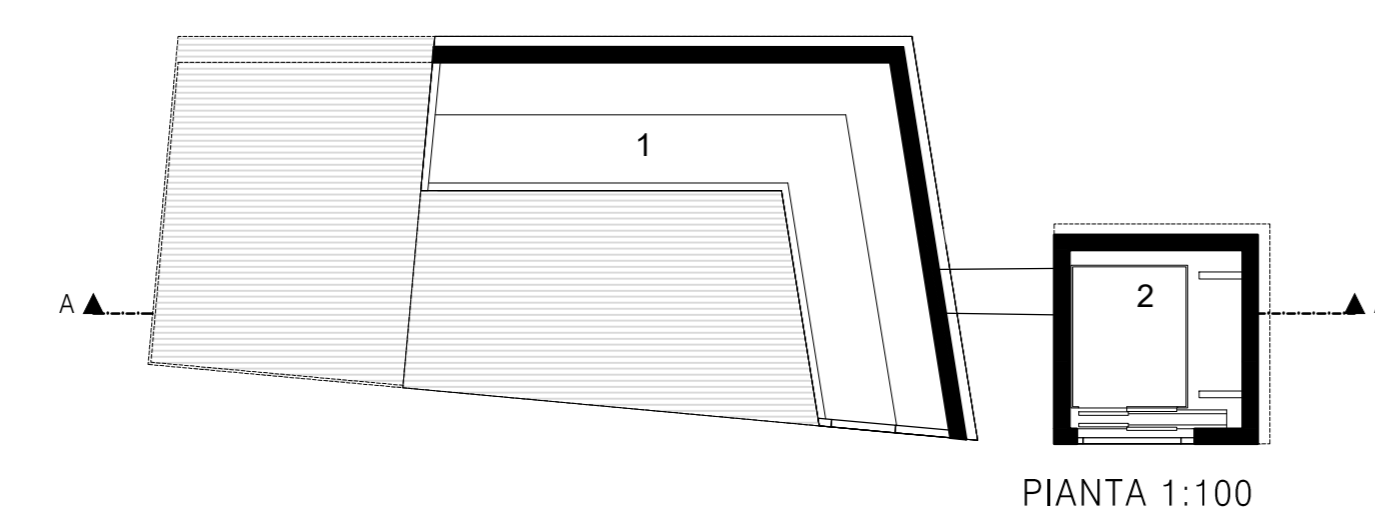


PLANIMETRIA 1:200

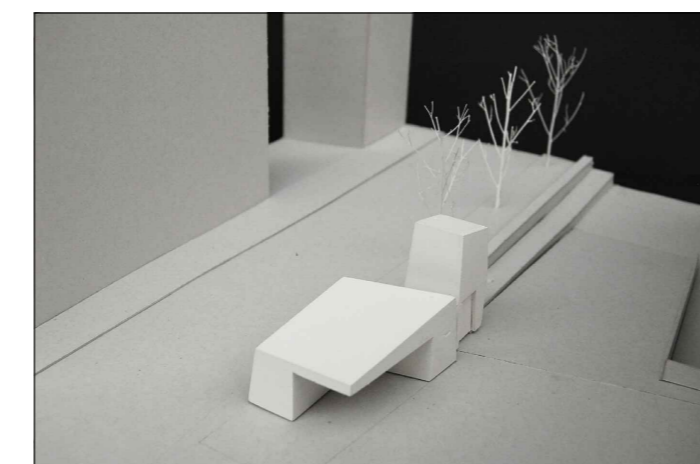


PROSPETTO EST 1:100

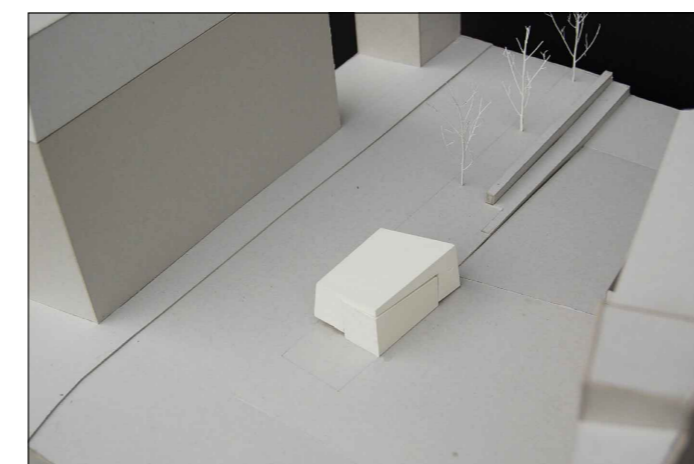
1 Chiosco  
2 Ascensore



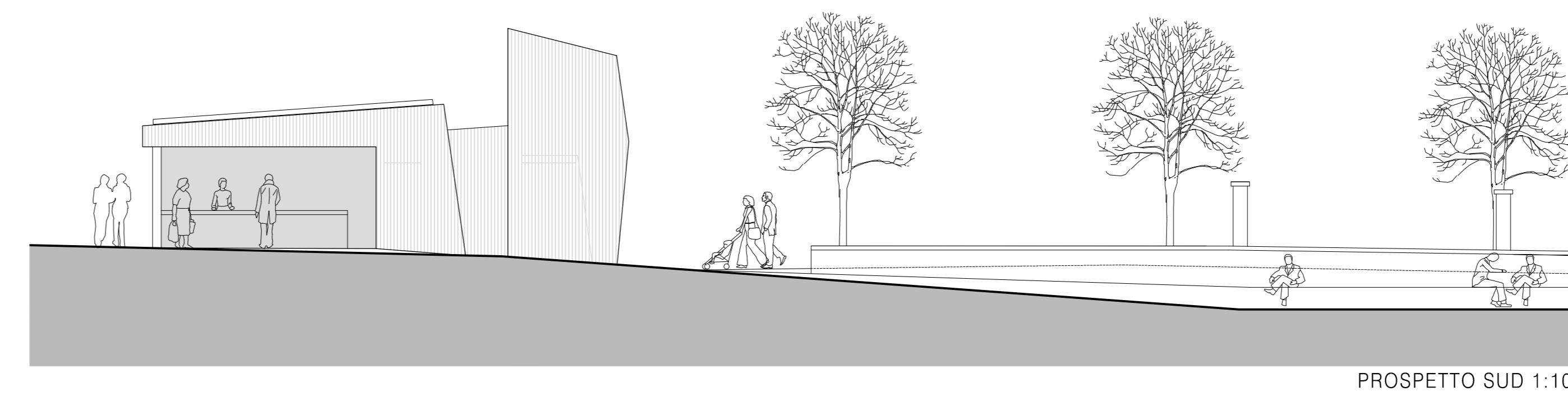
PIANTA 1:100



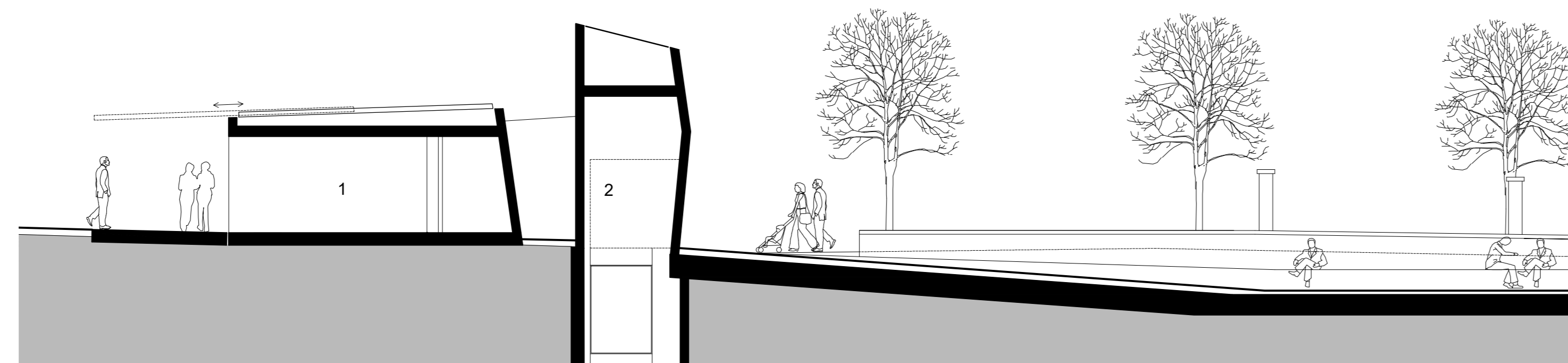
MONOLITE APERTO



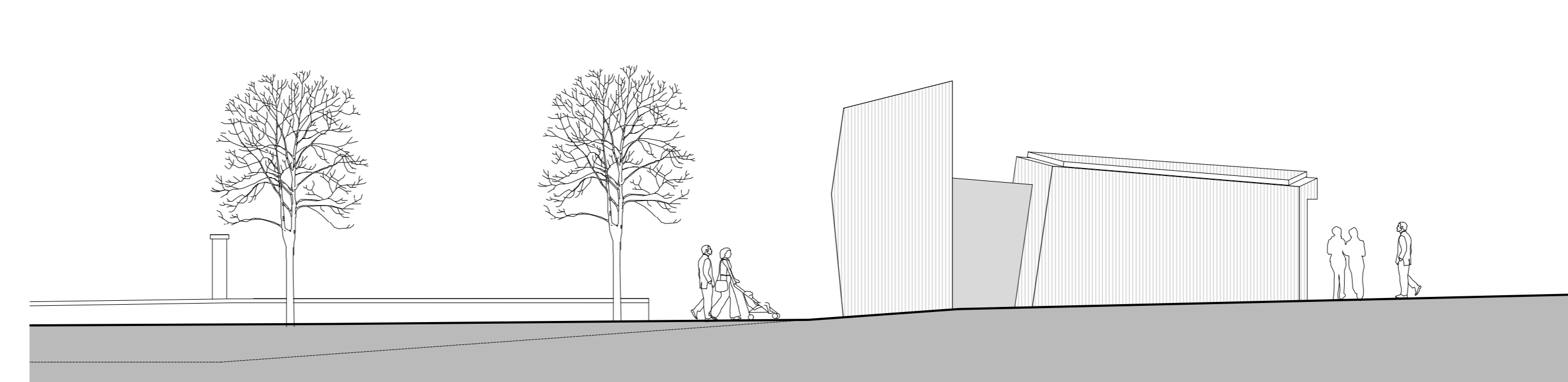
MONOLITE CHIUSO



PROSPETTO SUD 1:100



SEZIONE A-A 1:100



PROSPETTO NORD 1:100