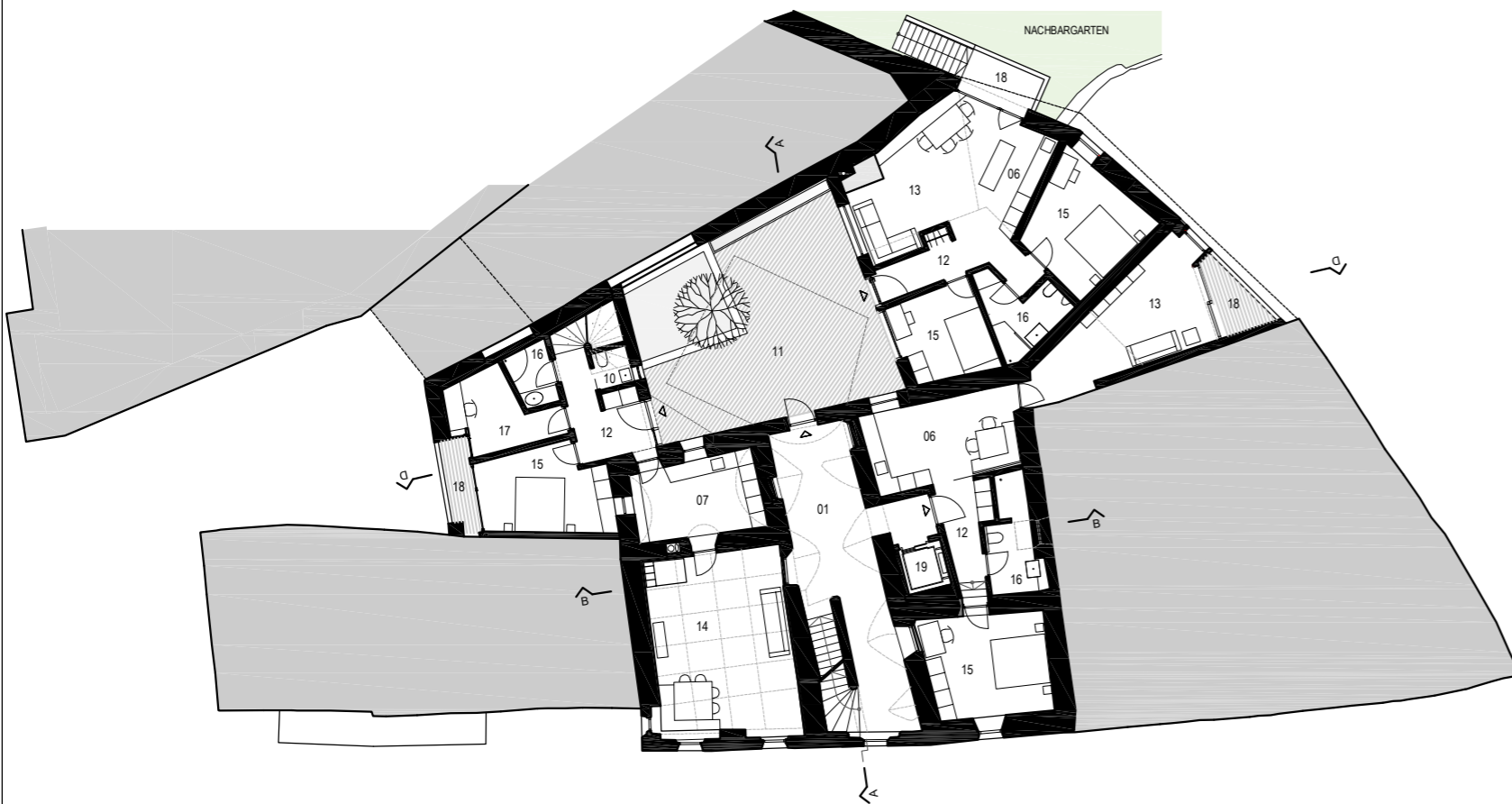


GRUNDRISS ERDGESCHOSS



LAGEPLAN



GRUNDRISS 1. OBERGESCHOSS



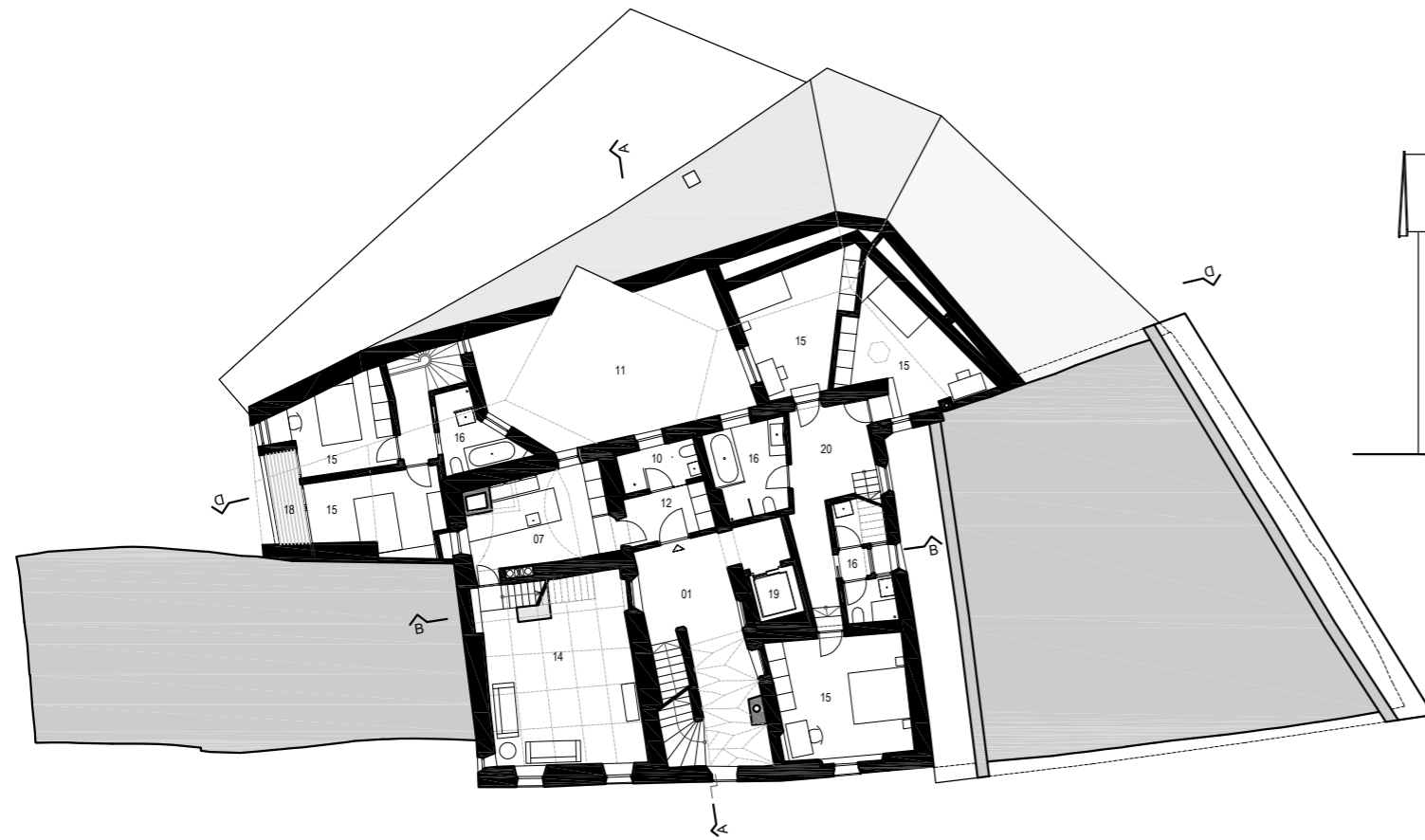
SCHNITT D-D



ANSICHT WEST

BAUPROJEKT FIGELE-PRIETH-HAUS_GLURNS

- 01 HISTORISCHER MITTELGANG
- 02 KELLERRAUM PRIVAT
- 03 KELLERRAUM GEMEINSCHAFTLICH
- 04 TECHNIKRAUM
- 05 VERKAUFSRAUM GESCHÄFTSLOKAL
- 06 KÜCHE
- 07 KÜCHE HISTORISCH
- 08 PRODUKTIONSRAUM
- 09 VERKOSTUNGSRAUM
- 10 WC
- 11 GEMEINSCHAFTLICHER INNENHOF
- 12 EINGANG / GARDEROBE
- 13 WOHNZIMMER
- 14 HISTORISCHE STUBE
- 15 ZIMMER
- 16 BADEZIMMER
- 17 BÜRO / ARBEITSRAUM
- 18 BALKON / LOGGIA
- 19 AUFZUG



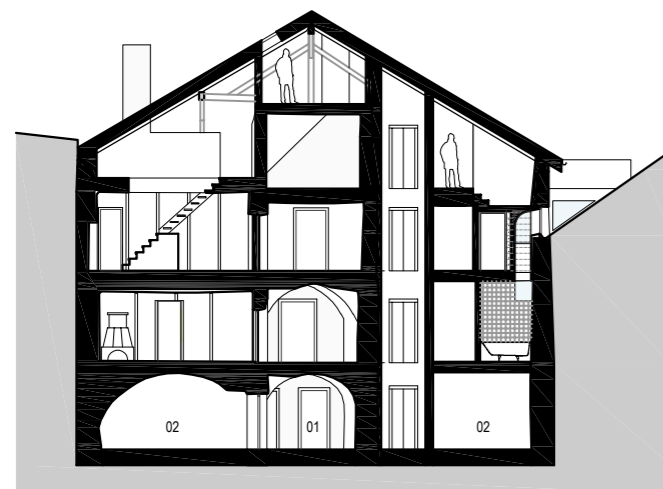
GRUNDRISS 2. OBERGESCHOSS



ANSICHT SÜD



ANSICHT OST



SCHNITT B-B



SCHNITT A-A

BAUPROJEKT FIGELE-PRIETH-HAUS_GLURNS

- 01 HISTORISCHER MITTELGANG
- 02 KELLERRAUM PRIVAT
- 03 KELLERRAUM GEMEINSCHAFTLICH
- 04 TECHNIKRAUM
- 05 VERKAUFSRAUM GESCHÄFTSLOKAL
- 06 KÜCHE
- 07 KÜCHE HISTORISCH
- 08 PRODUKTIONSRAUM
- 09 VERKOSTUNGSRAUM
- 10 WC
- 11 GEMEINSCHAFTLICHER INNENHOF
- 12 EINGANG / GARDEROBE
- 13 WOHNZIMMER
- 14 HISTORISCHE STUBE
- 15 ZIMMER
- 16 BADEZIMMER
- 17 BÜRO / ARBEITSRAUM
- 18 BALKON / LOGGIA
- 19 AUFZUG